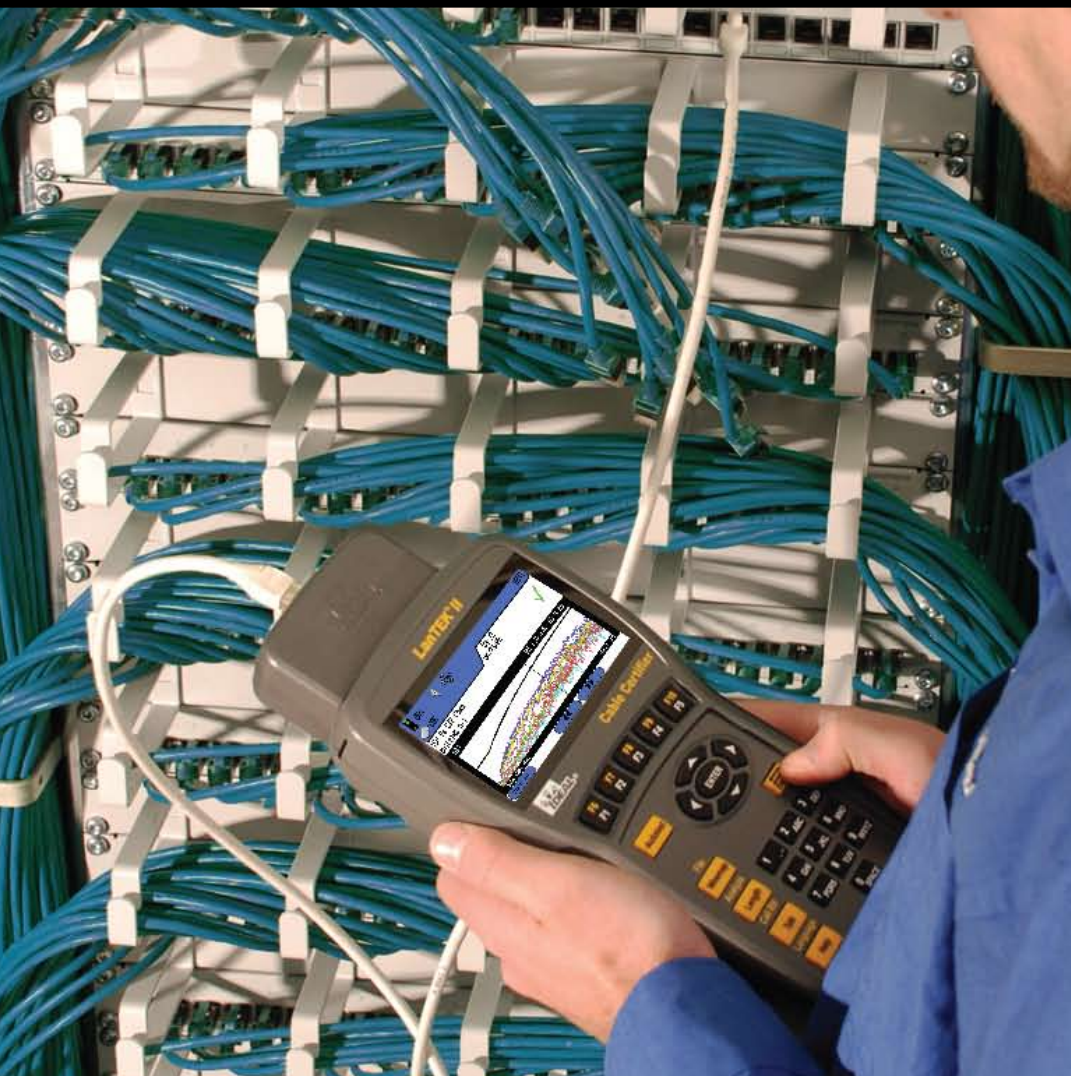




Certificadores de Rede LanTEK® II



- As melhores opções em custo-benefício: modelos de 350MHz a 1000MHz para certificações Categoria 6/Classe D a Categoria 7A/Classe FA
- Testes em alta velocidade reduzem custos e tempo de obra
- Maior memória interna disponível: até 1700 testes Categoria 6/ISO Classe E com gráficos
- Método de teste patenteado: elimina os adaptadores de link permanente dedicados e usa patch-cords comuns na maioria das instalações
- Teste de fibra óptica incrivelmente rápido com o kit FiberTEK FDX: o primeiro adaptador de duplo comprimento de onda bidirecional
- Tela grande e de alto brilho: 4,3" wide-screen com retroiluminação facilita a visualização de gráficos de alta frequência
- Os modelos de 350MHz e 500MHz podem ser atualizados para o modelo de 1000MHz
- Baterias inteligentes de lítio: 18 horas de duração e auto-calibração do nível de carga para maior precisão na leitura da capacidade

LanTEK® II 350/500/1000

O LanTEK® II oferece a maior velocidade, o melhor desempenho e o melhor preço do mercado. Nove segundos para certificação Cat 5e e quatorze segundos para certificação Cat 6 com gráficos, mais a opção de teste de Alien Crosstalk (ANEXT) que é mais de quatro vezes mais rápida que qualquer concorrente fazem do LanTEK® II a plataforma mais avançada de certificação de redes. O sistema patenteado dos adaptadores universais permite que você certifique a grande maioria dos cabos com patch-cords comuns, economizando tempo e dinheiro ao eliminar a necessidade de usar adaptadores de link permanente dedicados.

Os módulos FiberTEK® FDX opcionais proporcionam a tecnologia exclusiva de testes de duplo comprimento de onda bidirecionais, que é mais de três vezes mais rápida que dos concorrentes.

Três modelos para atender melhor sua necessidade, sem gastos desnecessários: escolha entre os modelos de 350MHz/Cat 6, 500MHz/Cat 6A ou 1000MHz/Cat 7A, todos com precisão verificada independentemente pela ETL.

O LanTEK II também oferece versatilidade absoluta com opções para certificação de sistemas Cat 7/7A TERA e GG45, além de adaptadores M12 para Ethernet industrial e coaxiais.



CUT

STRIP

TERMINATE

TEST

CERTIFY



Mais Formas de Economizar

Economize tempo e dinheiro de diversas maneiras com o LanTEK® II.

Teste Universal de Links

O processo de teste patenteado elimina a necessidade de usar adaptadores de link permanente dedicados e caros. Usando os adaptadores universais de teste para certificação de Cat 5e a 6A, os patch-cords serão normalmente os únicos itens que precisarão ser substituídos quando estiverem desgastados ou danificados. Essa tecnologia acaba com o alto custo e a dificuldade de reposição dos adaptadores proprietários..

Teste de Link Permanente e Canal com Um Adaptador

Somente o LanTEK permite a certificação de link permanente e canal sem trocar os adaptadores. A função DualMODE patenteada permite que o cabeamento seja certificado em dois padrões diferentes em um único auto-teste – em metade do tempo que levaria com qualquer outro certificador.

Certifique o cabeamento Cat 6 em link permanente e canal ao mesmo tempo, satisfazendo as exigências tanto do contratante quanto do fabricante do sistema sem gastar tempo extra em campo.

Testes Rápidos

Certificação de Categoria 5e em 9 segundos, Categoria 6 em 14 segundos, e Categoria 6A em apenas 16 segundos com gráficos! Experimente também a certificação de fibra óptica 3x mais rápida e de alien crosstalk 4x mais rápida que dos concorrentes.

Maior Capacidade de Memória

O LanTEK® II possui 7x a capacidade de armazenamento da concorrência. Suporta incríveis 1700 testes Cat 6 com gráficos. Se a memória ficar cheia, simplesmente descarregue em um armazenamento externo tipo pen-drive!



Esqueça o Adaptador de Energia

A nova tecnologia das baterias inteligentes de lítio proporcionam inacreditáveis 18 horas de trabalho em campo. Essas novas baterias podem ser carregadas de duas maneiras distintas: carga lenta de 6 horas, dentro do equipamento, e carga rápida de 4 horas, fora do equipamento, através do conector dedicado da bateria. Além disso, o nível interno de carga da bateria se ajusta automaticamente toda vez que ela é completamente descarregada e carregada, proporcionando medições precisas ao longo de sua vida útil.

Três Modelos para Toda Necessidade

O LanTEK II é oferecido em três modelos: 350, 500 e 1000. O LanTEK II-350 oferece 350MHz de frequência para certificar até a Categoria 6. O LanTEK II-500 oferece 500MHz, e é o único certificador criado especificamente para sistemas Categoria 6A. O LanTEK II-1000 é o modelo para testar além da Categoria 7/Classe F (600MHz), chegando até a Classe FA (1000MHz).

Máximo Poder nos Relatórios

O novo software IDEAL DataCENTER (IDC) põe o poder nas mãos do usuário.

O grid principal de visualização pode ser personalizado para exibir e classificar por virtualmente qualquer parâmetro de teste, permitindo a rápida

identificação de testes abaixo do nível desejado de desempenho.

Navegue rapidamente pelos gráficos selecionando um tipo e percorrendo a lista de testes para atualizá-lo instantaneamente em cada teste. Isso torna fácil pesquisar e localizar anomalias. O IDC proporciona diversas opções de relatórios, tais como simples, sintético e analítico, e exporta dados nos formatos XML, CSV e PDF. A capacidade exclusiva de personalizar os gráficos invertendo as escalas, escolher frequências lineares ou logarítmicas e mudar as cores fazem do IDC o software gerenciador de relatórios mais amigável e poderoso que existe.



FiberTEK® FDX

A opção FiberTEK FDX permite que o usuário adicione a capacidade de certificação de fibras ópticas Tier (nível) 1 completo ao LanTEK II. A certificação Tier 1 utiliza uma fonte de luz e um medidor de potência para medir a perda de potência em cabos ópticos. Os módulos FiberTEK FDK incorporam fontes de luz duplas e medidor de potência de amplo espectro para proporcionar o teste de perda de potência de links ópticos, além de medir a luz emitida por equipamentos de rede ativos para ajudar na resolução de problemas.

O FiberTEK FDX representa o ápice da certificação óptica, economizando tempo e simplificando a documentação ao eliminar completamente a necessidade de inverter os cabos de lançamento ou os módulos. A operação full-duplex exclusiva testa uma fibra em dois comprimentos de onda e em ambas as direções, além do comprimento, em apenas um auto-teste. Isso significa que, para cada fibra, cinco parâmetros de teste são salvos para cada ID de cabo, tornando esse trabalho mais fácil do que nunca.

Três tipos de módulos FiberTEK FDX estão disponíveis para atender todas as necessidades. Kits multi-modo (850/1300nm) são disponibilizados com fontes de luz tipo LED para certificação 10/100Mbps ou tipo VCSEL/laser para certificação 1Gbps ou superior em fibras otimizadas. O kit mono-modo (1310/1550nm) é disponibilizado com fontes de luz tipo laser. Combinações multi-modo/mono-modo são disponibilizadas em kits específicos.

Wavelength	Loss	Budget	Margin	Status
850nm	07.8 dB	12.5 dB	05.5 dB	✓
1300nm	01.2 dB	05.0 dB	03.8 dB	✓
850nm	06.9 dB	12.5 dB	05.6 dB	✓
1300nm	01.2 dB	05.0 dB	03.8 dB	✓

Teste Simplificado

Diferentemente de outras plataformas de certificação de fibra que exigem até quatro etapas diferentes para testar cada fibra em cada direção em cada comprimento de onda, o FiberTEK FDX executa a tarefa em um único passo. É a maneira mais fácil de certificar fibras.

Vantagens Principais do FiberTEK® FDX

- A única solução que elimina completamente a necessidade de inverter fibras ou módulos, permitindo a certificação em uma única etapa do cabeamento horizontal e do backbone;
- Três vezes mais rápido que qualquer outra solução disponível;
- Atende aos padrões de certificação TIA/ISO/IEC;
- Disponível com ambas as fontes de luz multi-modo LED e VCSEL/laser;
- Medidor de potência em tempo real para ajudar na resolução de problemas de equipamentos ativos;
- Adaptadores substituíveis em campo (SC, ST, FC) eliminam a necessidade de transportar múltiplos cordões híbridos de lançamento.



Specifications

LanTEK® II	
Dimensões	Altura/Largura/Comprimento: 25,4x12,7x5,3cm
Peso c/ Bateria	Unidade Principal: 1,1Kg; Unidade Remota: 1,0Kg
Bateria	Íon de lítio, 7,4VCC, 6,6Ah; Entrada: 12V/2A CC; Tempo típico de operação: 18 horas (bateria nova executando um teste Cat 6 a cada 2,5 minutos, com retroiluminação máxima); Tempo de recarga: carga rápida de 4 horas (fora da unidade); carga lenta de 6 horas (dentro da unidade)
Alimentação	Unidade: 12-15VCC, 2A; Energia: 110-240VCA
Tela	4,3" Wide-Screen TFT, 480x272 pixels, área visível de 95x54mm
Conectividade	Porta do adaptador: 168 pinos ultra low crosstalk, porta mini-USB (device), porta USB (host, unidade principal), porta serial (somente para serviços), jack de 1/8" (comunidade), jack de alimentação
Faixa de Frequência	LanTEK® II-350: 1-350MHz; LanTEK® II-500: 1-500MHz; LanTEK® II-1000: 1-1000MHz
Memória	Tipo flash não-volátil, com capacidade para 1700 testes TIA-Cat 6 com gráficos. Os testes podem ser copiados para um dispositivo externo (tipo pen-drive) de até 64GB.
Medições	Mapa de fios, resistência de loop CC, comprimento, capacitância, NEXT, perda de inserção (atenuação), ACR-N (ACR), perda de retorno, impedância média, atraso de propagação, desvio de atraso, PS-NEXT, PS-ACR-N (PS-ACR), ACR-F (ELFEXT), PS-ACR-F (PS-ELFEXT), ANEXT (com kit opcional de adaptadores)
Comprimento	0-609m, com precisão de +/- 3% + 1m; informa distância para curto/aberto
Tipos de Cabos Suportados	TIA/EIA Categoria 3, 4, 5, 5e, 6 e 6A: 100 ohms ISO/IEC Classe C, D, E, EA, F, FA: 100 ohms Adaptadores Universais Cat 6/6A Classe E/EA: cabos UTP e STP (o adaptador universal proporciona medições de link permanente, básico e canal)
Conectores Suportados	RJ-45 Adaptadores adicionais: GG45, ARJ45, TERA, EC7 (MMCPRO3000), M12 industrial, Coaxial (50-75 ohms, BNC)
Gerador de Tom	Integrado às unidades principal e remota, compatível com ponteiras indutivas analógicas. Tons selecionáveis: alto/baixo/misturado 500/600Hz; pino de saída selecionável
Proteção de Entrada	100V @ 25mA
Temperatura de Operação	0°C a 50°C, sem condensação
Temperatura de Armazenamento	-20°C a 70°C, sem condensação
Vibração / Choque	MIL-PRF-28800 F, Classe 3
Idiomas Suportados	Alemão, Chinês, Coreano, Dinamarquês, Espanhol, Francês, Holandês, Inglês, Italiano, Norueguês, Polonês, Português, Russo, Sueco, Tcheco
Precisão	Certificada pela ETL em: Baseline: IEC 61935 Nível III/IIIe/IV Canal/Link Permanente: TIA 568-B.2-2 e IEC 61935 Nível III/IIIe/IV
Garantia (LanTEK II/FiberTEK FDX)	Um (1) ano a partir da data de compra; baterias e acessórios têm garantia de 90 dias a partir da data de compra
Software do PC	Requer Microsoft Windows® XP ou Vista (32/64 bit), 512MB de RAM, 500MB de espaço em disco + 1GB a cada 1.500 testes Categoria 6 armazenados
FiberTEK® FDX	
Compatibilidade	LanTEK® II (qualquer modelo)
Conector	Adaptador substituível pelo usuário (SC, FC, ST), com ferrolho de 2,5mm
Segurança do Laser	Multi-Modo: 850 VCSEL classe 3, 5mW (máx); 1300 laser classe 3, 5mW (máx) Mono-Modo: 1310 & 1550 laser classe 3, 5mW (máx)
Precisão do Medidor de Potência	+/- 0,5dB entre 0dBm e -40dBm, de 850nm a 1550nm; faixa dinâmica de 40dB
Precisão de Comprimento	+/- 3%; comprimento máximo de 3000m
Resolução da Tela	Potência/atenuação: 0,1dB; comprimento: 0,1m
Cat. No.	Description
33-991	LanTEK® II-350: Certificador TIA/EIA Cat 6, ISO Classe E com adaptadores Cat 6
33-992	LanTEK® II-500: Certificador TIA/EIA Cat 6A, ISO Classe EA com adaptadores Cat 6A
33-993	LanTEK® II-1000: Certificador TIA/EIA Cat 7A, ISO Classe FA com adaptadores Cat 6A
Conteúdo	Unidades LanTEK® II principal e remota, duas baterias smart Li-Ion, dois adaptadores de energia 110-240VCA, mala de transporte semi-rígida, patch-cords Cat6A F/FTP, cabo USB, software de gerenciamento de relatórios DataCENTER, dois comunicadores, alças e certificado ETL.
LANTEK10GBKIT	Kit de Teste de Alien Crosstalk para certificação 10GbE (compatível com 33-992 e 33-993)
33-990-FA01	Kit multi-modo (850/1300nm) com fontes de luz tipo LED
33-990-FA02	Kit multi-modo (850/1300nm) com fontes de luz tipo VCSEL (850nm) e FP laser (1300nm)
33-990-FA03	Kit mono-modo (1310/1550nm) com fontes de luz tipo FP laser
33-990-FA04	Kit combinado MM/LED + SM (33-990-FA01 + 33-990-FA03)
33-990-FA05	Kit combinado MM/laser + SM (33-990-FA02 + 33-990-FA03)

** Sujeito a alteração sem prévio aviso **

IDEAL INDUSTRIES, INC.
Becker Place, Sycamore, IL 60178, USA / 815-895-5181 • 800-435-0705 in USA

International offices:
Australia • Brazil • Canada • China • Germany • Mexico • UK

For complete sales office contact information, visit us at:

www.idealindustries.com

